

Aviso de Ciclón Tropical en el Océano Pacífico

No. Aviso: 14

Ciudad de México a 31 de Agosto del 2017.

Emisión: 07:15h

Servicio Meteorológico Nacional, fuente oficial del Gobierno de México, emite el siguiente aviso:

Síntesis: TORMENTA TROPICAL "LIDIA" AL SUR-SURESTE DE B.C.S.

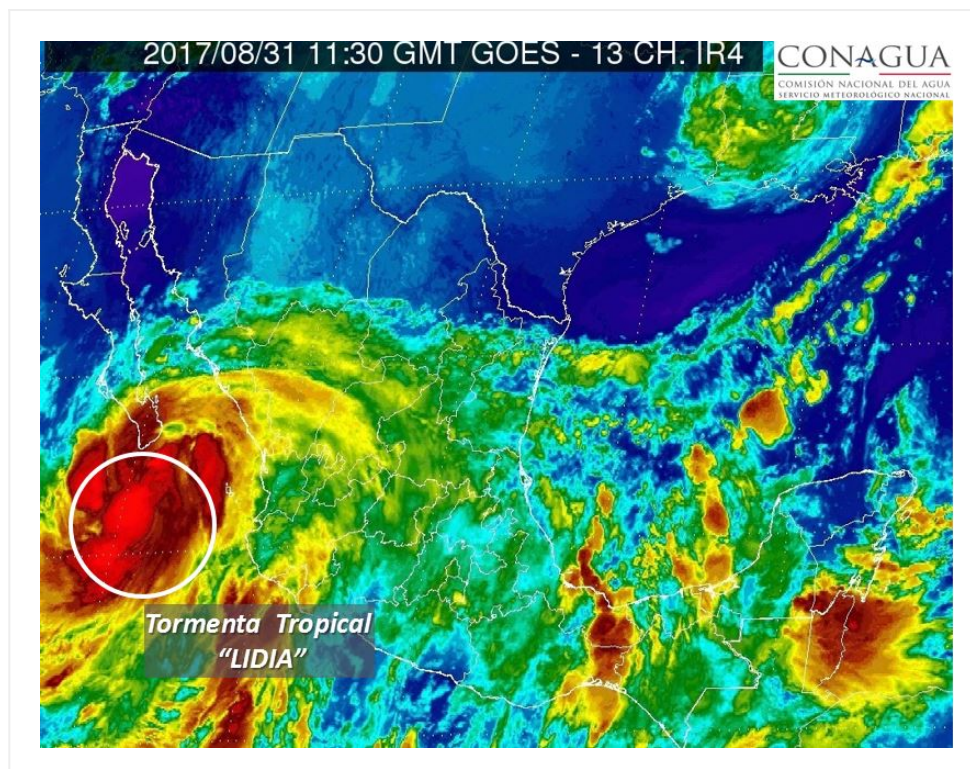


Imagen de satélite

Situación Actual:

Tormenta tropical "LIDIA" al sur de Baja California Sur, ocasiona lluvias, vientos fuertes y oleaje elevado sobre el occidente del país y Baja California Sur.

Condiciones Actuales		
Hora local (hora gmt)	7:00 (12:00 GMT)	
Ubicación del centro del ciclón	Latitud Norte: 21.7°	Longitud Oeste: 109.5°
Distancia al lugar más cercano	145 km al sur-sureste de Cabo San Lucas, B.C.S., y a 420 km al oeste-noroeste de Cabo Corrientes, Jal.	

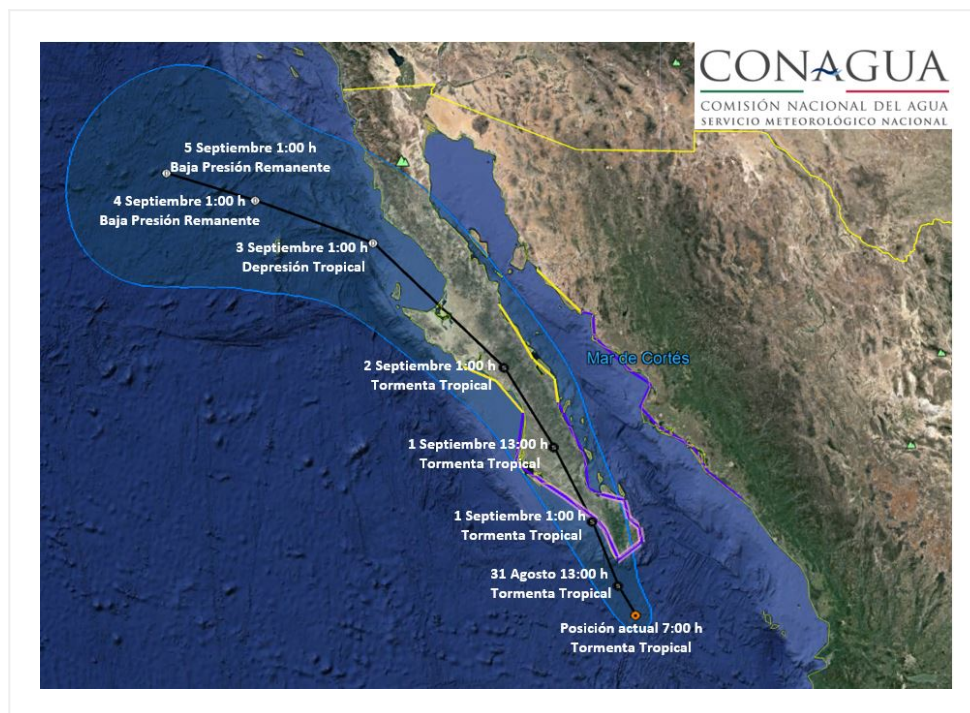
Condiciones Actuales

Zona de vigilancia [Se establece en coordinación con el CMRE-MIAMI]	Zona de vigilancia para Baja California Sur, desde Punta Abreojos hasta San Juan Bautista; y para Sinaloa desde Bahía Tempehuaya hasta Bahía Kino.	
Desplazamiento actual:	Nor-noroeste (335°) a 13 km/h	
Vientos máximos [km/h]:	Sostenidos: 75 km/h	Rachas: 95 km/h
Presión mínima central [hpa]:	997 hPa	
Pronóstico de lluvia	Tormentas de torrenciales a puntuales mayores a 250 mm en Baja California Sur y el occidente de Jalisco; puntuales torrenciales (150 a 250 mm) en Sinaloa y Nayarit.; puntuales intensas (75 a 150 mm) en Durango y Zacatecas, y muy fuertes (50 a 75 mm) en Aguascalientes y Colima.	

Condiciones Actuales

Comentarios adicionales	Rachas de viento superiores a 80 km/h y oleaje de 3 a 4 m de altura en Baja California Sur, Sinaloa y sur del Mar de Cortés. Rachas de viento iguales o superiores a 60 km/h y oleaje de 2 a 3 m de altura en Nayarit y Jalisco.			
Recomendaciones	Extremar precauciones a la población en general en las zonas de los estados mencionados por lluvias, viento y oleaje (incluyendo la navegación marítima) y atender las recomendaciones emitidas por las autoridades del Sistema Nacional de Protección Civil, en cada entidad.			
Extensión en cuadrantes de radios de vientos y oleaje				
Radio de vientos de 63 km/h	260 km NE	220 km SE	0 km SO	0 km NO
Oleaje 4 m	280 km NE	390 km SE	55 km SO	165 km NO

PRONÓSTICO VALIDO AL DÍA/HORA LOCAL TIEMPO CENTRO	LATITUD NORTE	LONG. OESTE	VIENTOS [Km/h]	CATEGORÍA	UBICACIÓN (en km)
31/13h	22.3	109.9	95/110	Tormenta Tropical	60 km al sur de Cabo San Lucas, BCS.
01/01h	23.6	110.5	100/120	Tormenta Tropical	65 km al sur-suroeste de La Paz, BCS.
01/13h	25.1	111.4	85/100	Tormenta Tropical	En tierra, a 75 km al oeste-noroeste de San Evaristo, BCS.
02/01h	26.7	112.6	75/95	Tormenta Tropical	En tierra, a 65 km al oeste-suroeste de Mulegé, BCS.
03/01h	29.2	55/75	Depresión Tropical	135 km al sur de Cabo San Quintin, BC.	
04/01h	30.0	119.0	35/55	Baja Presión Remanente	290 km al oeste de Cabo San Quintin, BC.
05/01h	30.5	121.5	30/35	Baja Presión Remanente	490 km al oeste-suroeste de Ensenada, BC.



Traectoria Pronóstico de la Tormenta Tropical "LIDIA"

Aviso No.	Fecha / Hora local CDT	Lat. Norte	Long. Oeste	Distancia más cercana (km)	Viento mín. / rachas	Categoría	Avance

01	29 ago / 16:00	17.2	107.2	365 km al oeste-suroeste de Manzanillo, Col. 695 km al sur-sureste de Cabo San Lucas, B.C.S.	45/65	Depresión Tropical	noroeste (315°) a 15 km/h
02	29 ago / 19:00	17.5	107.5	380 km al oeste-suroeste de Manzanillo, Col. 650 km al sur-sureste de Cabo San Lucas, B.C.S.	45/65	Depresión Tropical	noroeste (315°) a 15 km/h
03	29 ago / 22:00	17.7	107.9	405 km al oeste-suroeste de Manzanillo, Col. 615 km al sur-sureste de Cabo San Lucas, B.C.S.	45/65	Depresión Tropical	noroeste (310°) a 17 km/h
04	30 ago / 01:00	18.1	108.2	425 km al oeste-suroeste de Manzanillo, Col. 560 km al sur-sureste de Cabo San Lucas, B.C.S.	45/65	Depresión Tropical	Noroeste (310°) a 17 km/h
05	30 ago / 04:00	18.5	108.8	475 km al oeste de Manzanillo, Col. 500 km al sur-sureste de Cabo San Lucas, B.C.S.	45/65	Depresión Tropical	Noroeste (325°) a 17 km/h
06	30 ago / 07:00	18.8	108.8	475 km al oeste de Manzanillo, Col. 470 km al sur-sureste de Cabo San Lucas, B.C.S.	55/75	Depresión Tropical	Noroeste (325°) a 17 km/h
07	30 ago / 10:00	19.3	108.6	A 330 km al oeste-suroeste de Manzanillo, Col., y a 420 km al sur-sureste de Cabo San Lucas, B.C.S.	55/75	Depresión Tropical	hacia el nor-noroeste (335°) a 15 km/h
08	30 ago / 13:00	19.3	108.6	A 325 km al oeste-suroeste de Cabo Corrientes, Jal., y a 420 km al sur-sureste de Cabo San Lucas, B.C.S.	55/75	Depresión Tropical	Estacionario
09	30 ago / 16:00	20.1	108.8	A 330 km al sur-sureste de Cabo San Lucas, B.C.S., y a 335 km al oeste-suroeste de Cabo Corrientes, Jal.	65/85	Tormenta Tropical	Al nor-noroeste (345°) a 11 km/h
10	30 ago / 19:00	20.4	109.0	A 290 km al sur-sureste de Cabo San Lucas, B.C.S., y a 325 km al oeste de Cabo Corrientes, Jal.,	65/85	Tormenta Tropical	nor-noroeste (345°) a 11 km/h
11	30 ago / 22:00	20.7	109.2	A 255 km al sur-sureste de Cabo San Lucas, B.C.S., y a 365 km al oeste de Cabo Corrientes, Jal.	65/85	Tormenta Tropical	Al nor-noroeste (345°) a 11 km/h

12	31 ago / 01:00	20.9	108.9	245 km al sur-sureste de Cabo San Lucas, B.C.S., y a 340 km al oeste de Cabo Corrientes, Jal.	65/85	Tormenta Tropical	Nor-noroeste (345°) a 11 km/h
13	31 ago / 04:00	21.3	109.4	185 km al sur-sureste de Cabo San Lucas, B.C.S., y a 395 km al oeste-noroeste de Cabo Corrientes, Jal.	75/95	Tormenta Tropical	Nor-noroeste (335°) a 13 km/h
14	31 ago / 7:00	21.7	109.5	145 km al sur-sureste de Cabo San Lucas, B.C.S., y a 420 km al oeste-noroeste de Cabo Corrientes, Jal.	75/95	Tormenta Tropical	Nor-noroeste (335°) a 13 km/h

EL SIGUIENTE AVISO SE EMITIRÁ A LAS 10:15 HRS TIEMPO DEL CENTRO O ANTES SI OCURREN CAMBIOS SIGNIFICATIVOS

Pronosticador: Libia González

Revisó: Juana Díaz